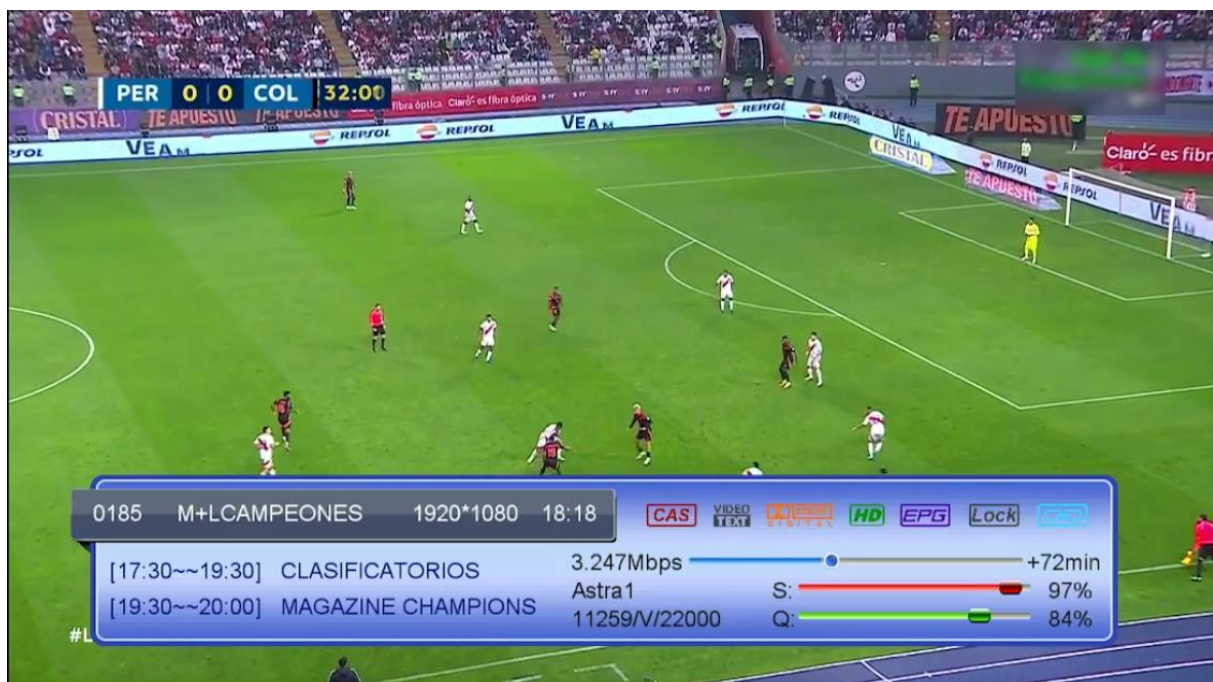


Comment fonctionner IP AUDIO Pour les récepteurs

ECHOLINK FEMTO PRO
ECHOLINK FEMTO PRO 2
ECHOLINK FEMTO PRO 3
ECHOLINK FEMTO PRO 4
ECHOLINK FEMTO PRO 5
ECHOLINK FEMTO PRO 6
ECHOLINK FEMTO LITE
ECHOLINK FEMTO LITE 2
ECHOLINK FEMTO LITE 3
ALPHAVISION AMIGO 2
ECHOLINK GRAND PRO

Note Importante : la fonction 'Ip Audio' est liée au serveur Funcam , il est donc nécessaire que l'abonnement au serveur Funcam soit valide .

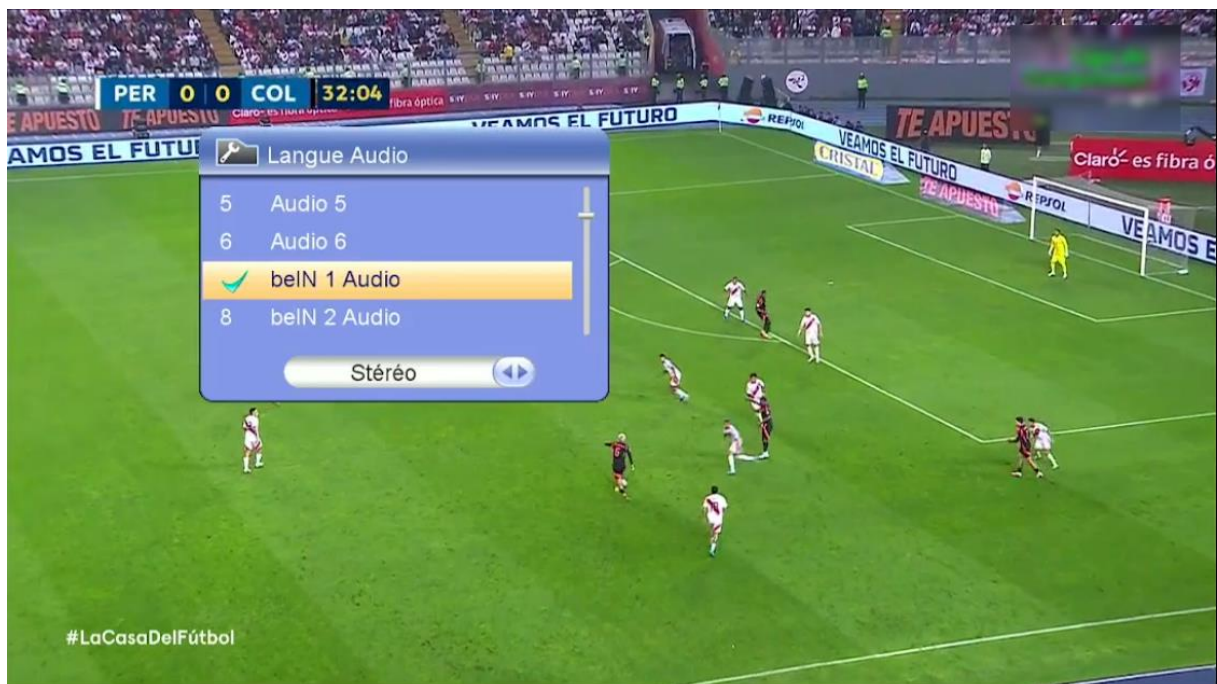
Ouvre n'importe quelle chaîne sportive étrangère,
Par exemple '**M+ Icampeones**'



Sur la télécommande, appuyez sur le bouton
'Audio'

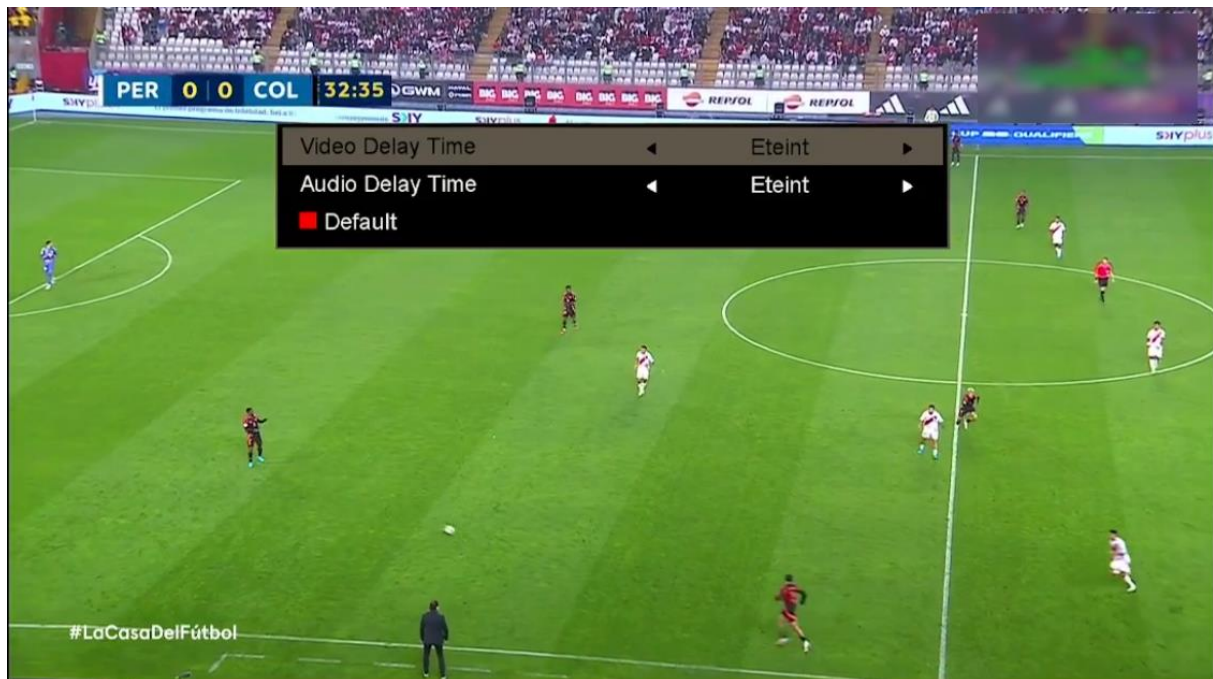


Sélectionnez l'audio de la chaîne Sport de votre choix



Après avoir sélectionné l'audio de la chaîne sport, vous allez remarquer un décalage entre le son et l'image. Vous devrez alors ajuster ce décalage et le corriger via l'option ` Video Delay `

Pour afficher l'option ` Video delay ` , veuillez appuyer à nouveau sur le bouton `Audio` de votre télécommande .

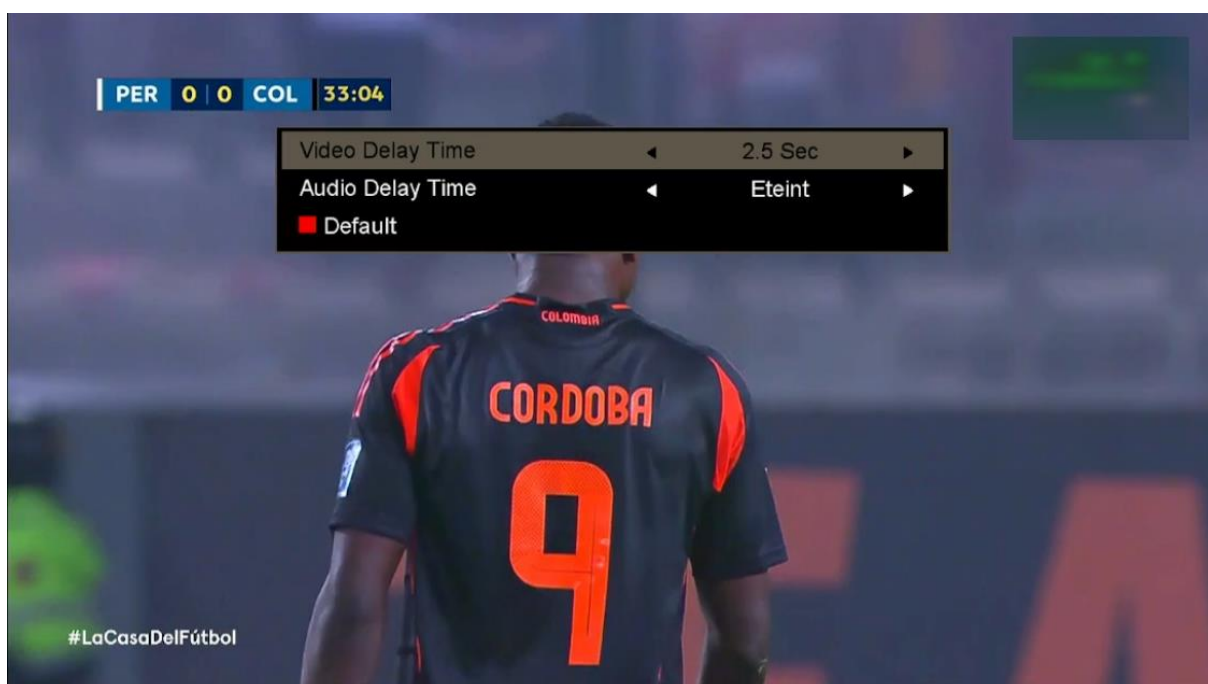
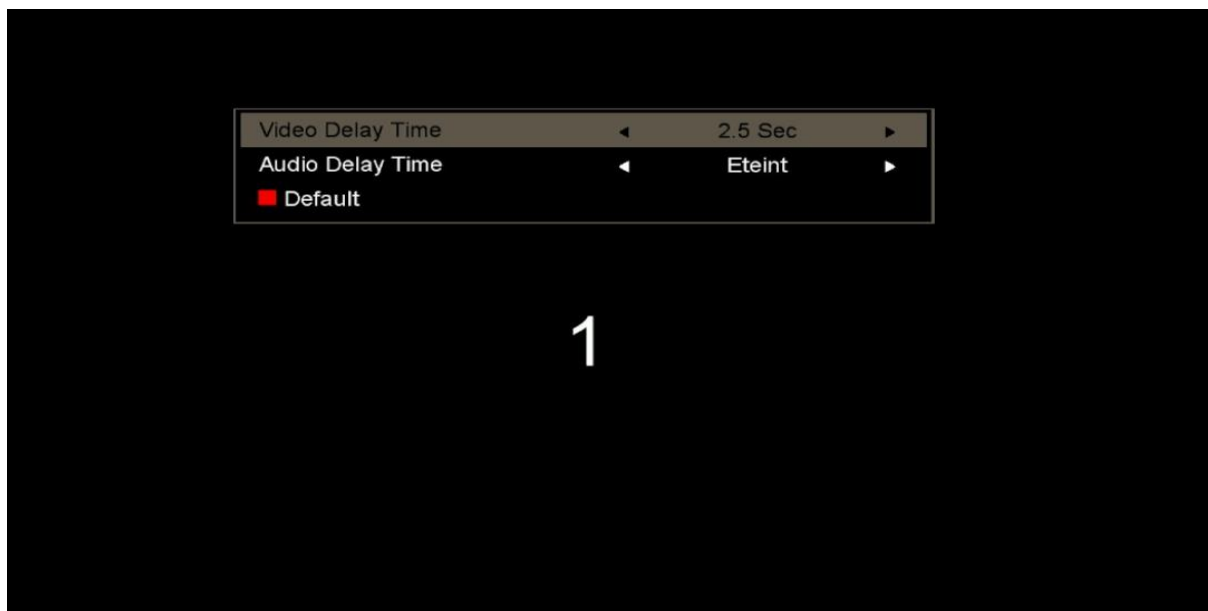


Le délai maximal pour la fonction Video delay est de 3 secondes



Par exemple, supposons que vous avez un décalage de 2,5 secondes. Vous sélectionnez 2,5 secondes, puis appuyez sur le bouton OK. La chaîne sera mise en pause pendant 2,5 secondes, puis reprendra.

De cette manière, le problème de décalage sera résolu



Nous espérons que cet article sera utile